



Service och miljö – varje dag

Sörmland Vatten och Avfall AB, Emelie Öberg Avdelningschef reningsverk och biogas

An aerial photograph of a large, dark blue lake surrounded by a dense forest of green and yellow trees. A small, forested island is visible in the lower-left quadrant of the lake. The text is overlaid on a semi-transparent blue rounded rectangle in the upper-left portion of the image.

Affärsidé

Med invånaren och kunden i fokus levererar vi hållbara tjänster av vatten, avlopp, biogas samt renhållning.

Vi gör det enkelt att bo och verka i ett livskraftigt samhälle.

Vision

*Tillsammans skapar vi
en hållbar region*



Värdegrund

*Genom att arbeta med tydlighet,
öppenhet, delaktighet och
engagemang skapar vi förtroende*

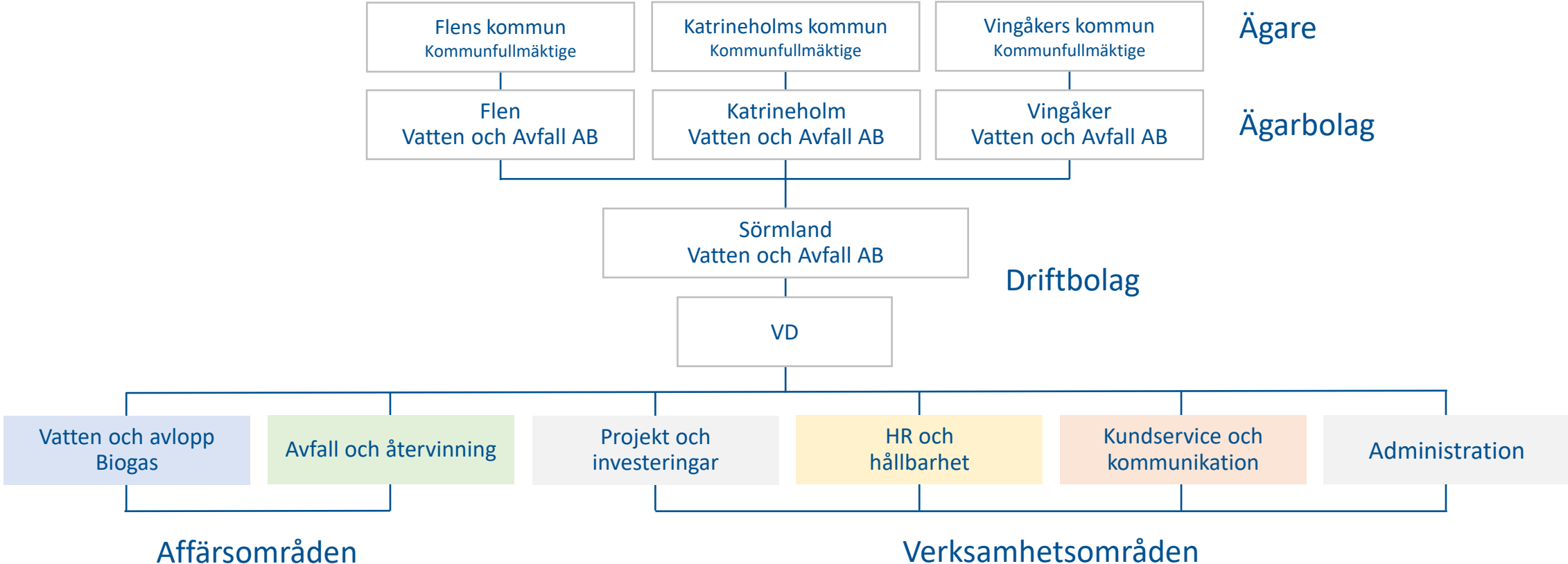


Service och miljö – varje dag

- Hållbara tjänster inom vatten, avlopp och biogas
- Hållbara tjänster inom avfall och återvinning
- Beredskap för att säkra vattenleveranser dygnet runt – året runt



Så är vi organiserade



An aerial photograph of a river winding through a rural landscape. The river is dark and turbulent, with white rapids in the center. On the left bank, there is a dense forest of tall, thin trees. On the right bank, there are large, vibrant green agricultural fields, some with visible furrows. A small yellow house and a red barn are visible in the distance. The sky is reflected in the calm water on the right side of the river.

Vatten och Avlopp Biogas

Vatten och avlopp i siffror

+50 000 st

Antal kunder i
permanentboende

5 300 st

Antal anläggningar
i kategori fritidshus

+180 st

Antal pumpstationer

~18 400 st

Antal analyser av vatten, avlopp
och slam

10+9 st

Antal vattenverk
och reningsverk

2+1 st

Antal biogasmackar
och biogasproduktion

Avloppsdirektivet hur berörs vi?

- Två reningsverk som främst berörs av nya avloppsdirektivet.
 - Flen (19 900 pe)
 - Katrineholm (53 000 pe)



Vad innebär nya avloppsdirektivet för oss?



- Kommande kvävekrav på våra större reningsverk
 - Inväntar riskbedömning för kvävekänsliga områden.
- Eventuellt kommande krav på läkemedelsrening
 - Inväntar riskbedömning
- Krav idag kväve
 - Katrineholm, utbyggt för kväverening 2015, 15 mg/l
 - Flen, kväverening genom retention

Vad händer just nu?



Flens reningsverk

- 2024 utredning om optimering av kväverening i befintligt reningsverk i Flen, räckte inte ända fram (16,3 mg/l 2024).
- Utredning fortsätter 2025-2026 för att hitta rätt processlösning för kväverening i Flen.
- Står inför en ombyggnation av Flens reningsverk
 - Slamhanteringen byggs nu, därefter biosteget. Metodval process pågår i detta nu.
- Läkemedelsrening
 - Litteraturstudie genomförd, prover tagna utgående vatten
 - Utrett möjligheter med våtmark

Vad händer just nu?



Katrineholms reningsverk

- Ökat kvävekrav 10 mg/l?
- Utredning av ökad kvävebelastning från ny slamhantering pågår
 - Rejektvattenrening/
rejektvattenutjämning utvärderas i 8 olika scenarior
- Läkemedelsrening?

Tack för mig!



sormlandvatten.se / frågor och svar / chatt