

Hjälmaredagen

David Liderfelt Vattenmyndigheten i Norra
Östersjön



Länsstyrelsen
Västmanlands län

- Vad innebär åtgärd 1?
- Hur går åtgärdsgenomförandet?
- Dricksvattendirektivet i kommande åtgärdsprogram



Foto: Roine Magnusson/Johnér bildbyrå

1. Hur mår vattnet?

Påverkansanalys

Kartläggning av mänsklig påverkan med negativ inverkan på vatten. Ex.

- Näringsämnen
- Försurande ämnen
- Fysisk påverkan
- Miljögifter



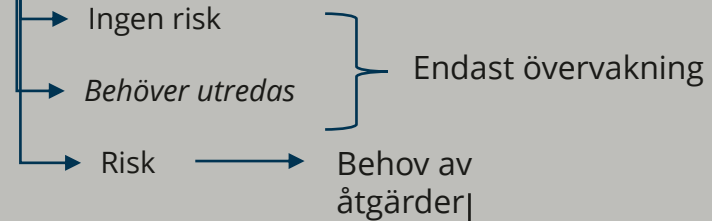
Statusklassificering

- Kartläggning av tillstånd via mätdata



2. Behövs åtgärder?

Riskbedömning



3. Vilka åtgärder och kvalitetskrav?

Åtgärdsanalys

- Per påverkanskälla
- I vilken omfattning krävs åtgärder?
- Vilka fysiska åtgärder är möjliga?

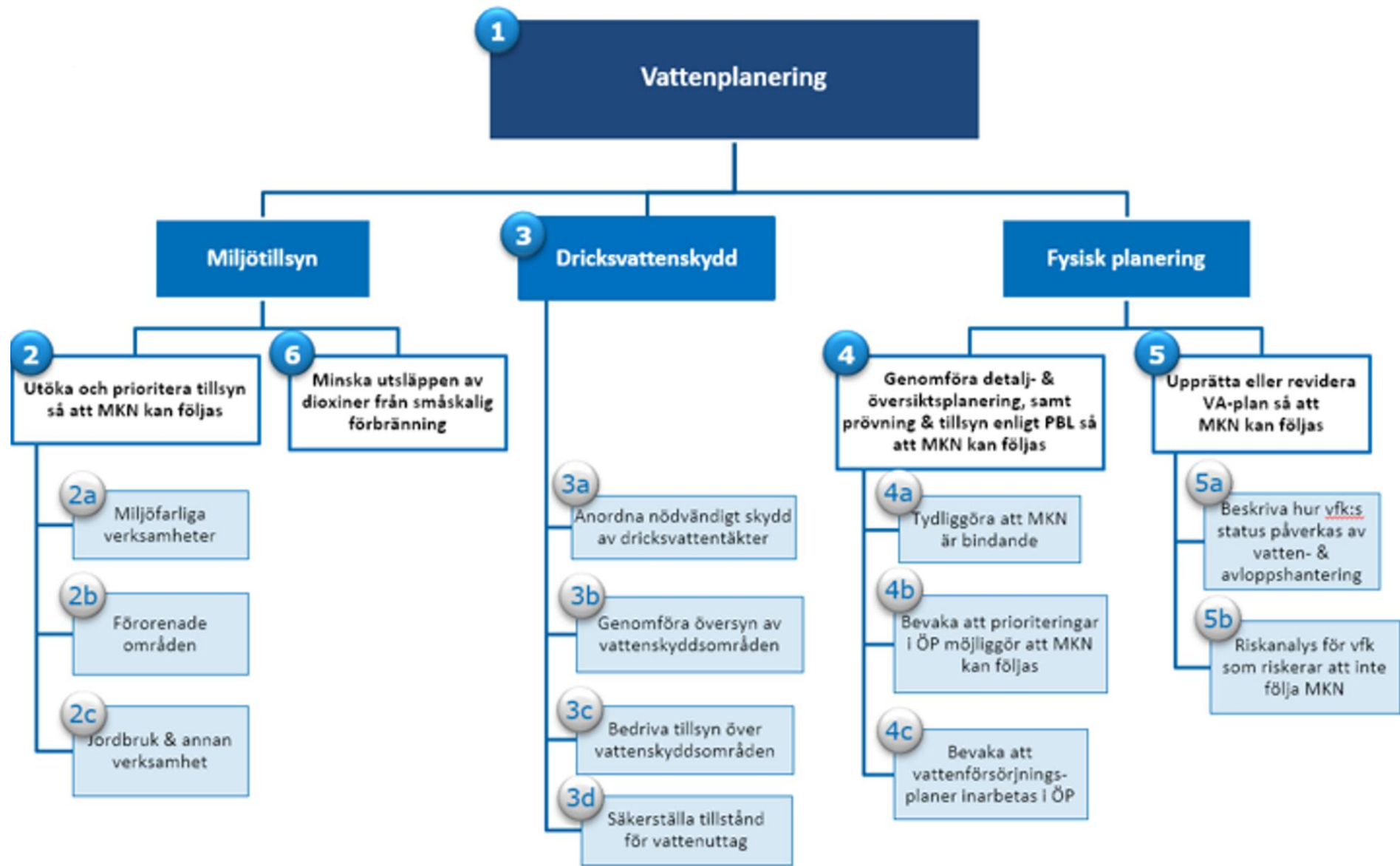
Miljökvalitetsnormer

Kan kvalitetskraven uppnås, behövs undantag?

Åtgärdsprogram

Vad behöver kommuner och myndigheter göra för att få till åtgärderna som identifierats i åtgärdsanalysen.

Kommunernas åtgärder ÅP 2022-2027



Sammanhängande kedja



12 åtgärder till Länsstyrelserna
6 åtgärder till kommunerna

Verksamhet	Kommun, åtgärd nr	Länsstyrelser, åtgärd nr
Övergripande planering	1	1
Prövning, tillsyn och tillsynsvägledning enligt MB	2, 6	2, 3, 4
Samhällsplanering enligt PBL	4	7
Stöd för åtgärder mot övergödning (CAP, LOVA, rådgivning)	VU	6, 8, 9
Skydd av vattentäcker	3	5
VA-planering	5	
Sanering av FO	VU	10
Kalkning		11
Områdesskydd och restaurering		12

Åtgärd 1

- Identifiera åtgärdsbehov
- Förvaltningsövergripande planering för genomförande av ÅP
- Samverka inom avrinningsområden.

- [Digitala åtgärdsunderlag \(lansstyrelsen.se\)](https://lansstyrelsen.se)
- [Excelbaserat underlag](#)
- [Tillståndet i vattnet | Vattenmyndigheterna](#)



Enkätens grundupplägg

Femgradig självutvärdering

5 Åtgärden genomförs fullt ut

4 Åtgärden genomförs till stor del

3 Åtgärden genomförs delvis

2 Åtgärden genomförs till mindre del

1 Åtgärden har inte utförts

Motivera er gradering (Fritext)

Vad behövs för ökad genomförandegrad?

- Mer resurser
- Ökade informationsinsatser/interna utbildningstillfällen
- Tydligare prioritering från ledningen
- Fler/förbättrade vägledningar
- Förbättringar av de planeringsunderlag som presenteras i VISS och digitala åtgärdsunderlagen
- Annat, nämligen (fritext)

Enkät svar och återkopplingar

Nationella återkopplingar och samtliga kommuners och länsstyrelsers svar:

Rapportering av arbetet med åtgärdsprogrammet |
Vattenmyndigheterna

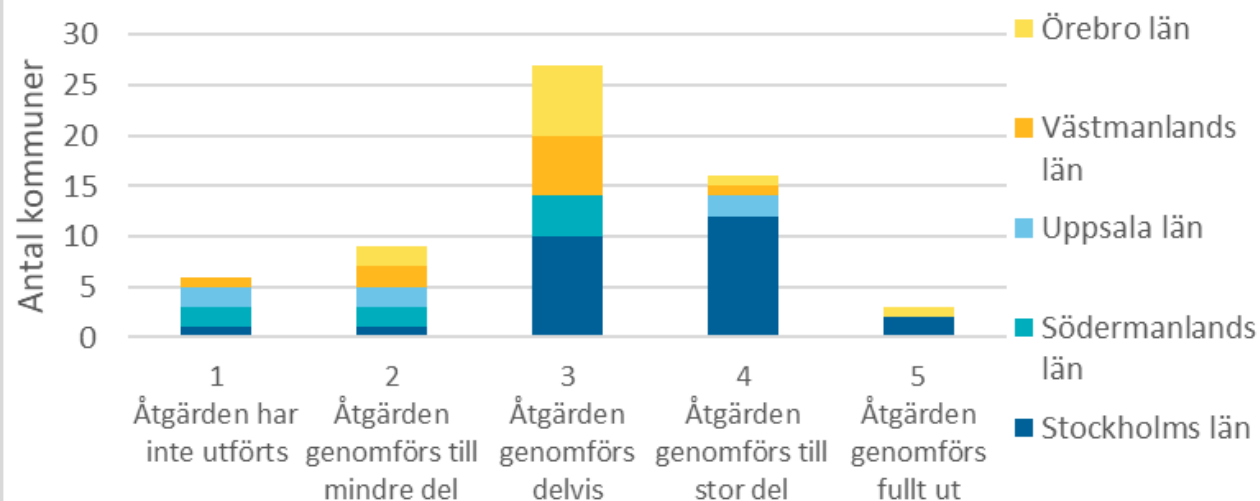
Återkopplingar till Länsstyrelser och kommuner i distriktet:

Samverkan i Norra Östersjöns vattendistrikt | Vattenmyndigheterna

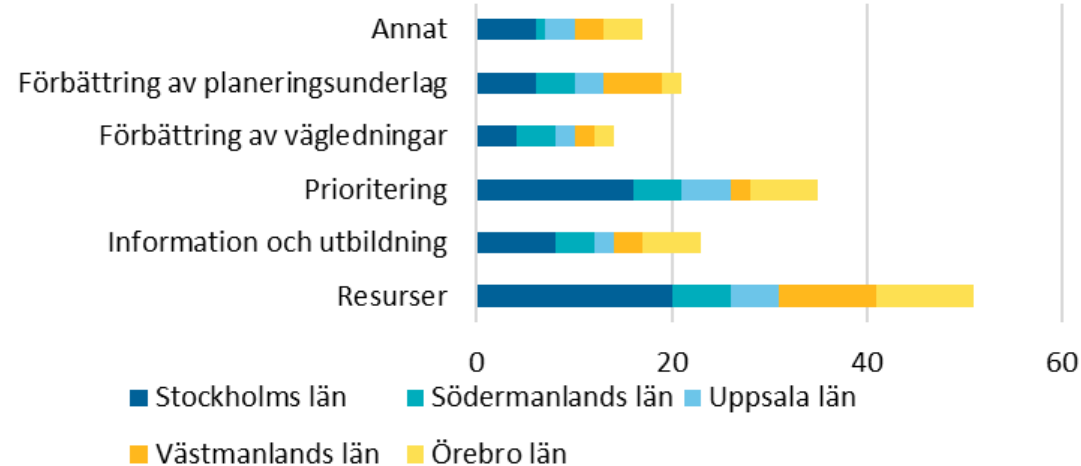
Ny enkät 1 september 2025!

Förvaltningsövergripande planering – Kn åtgärd 1

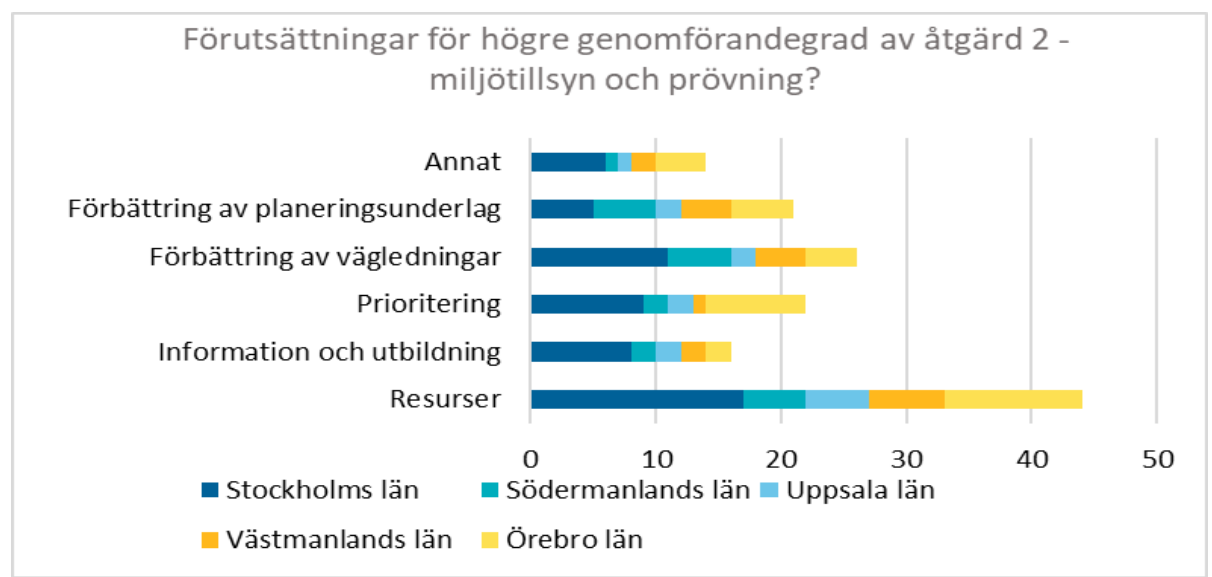
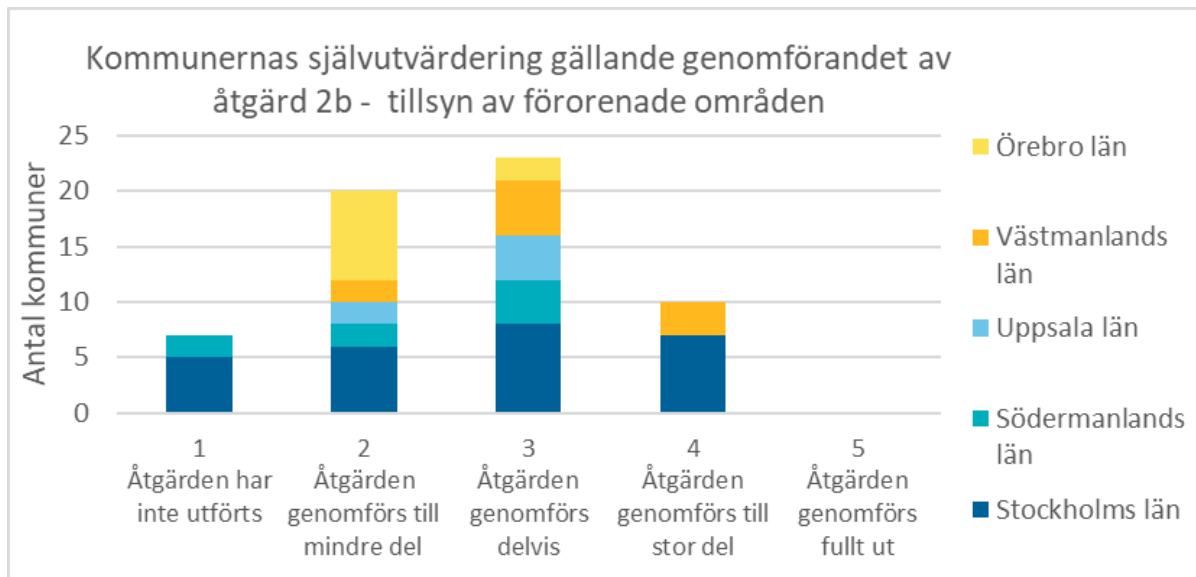
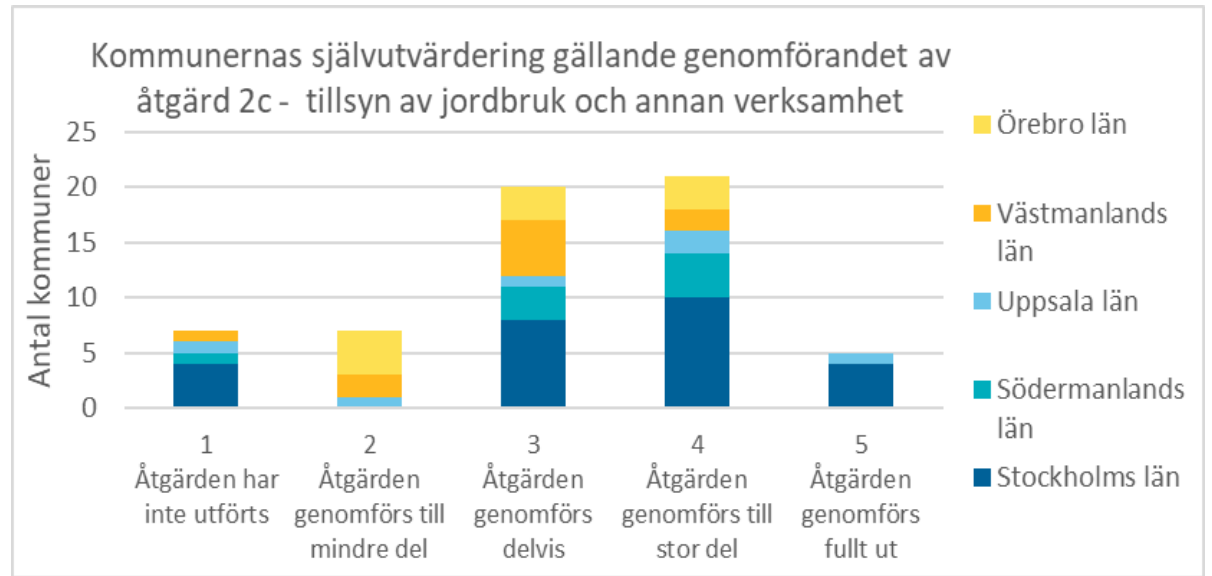
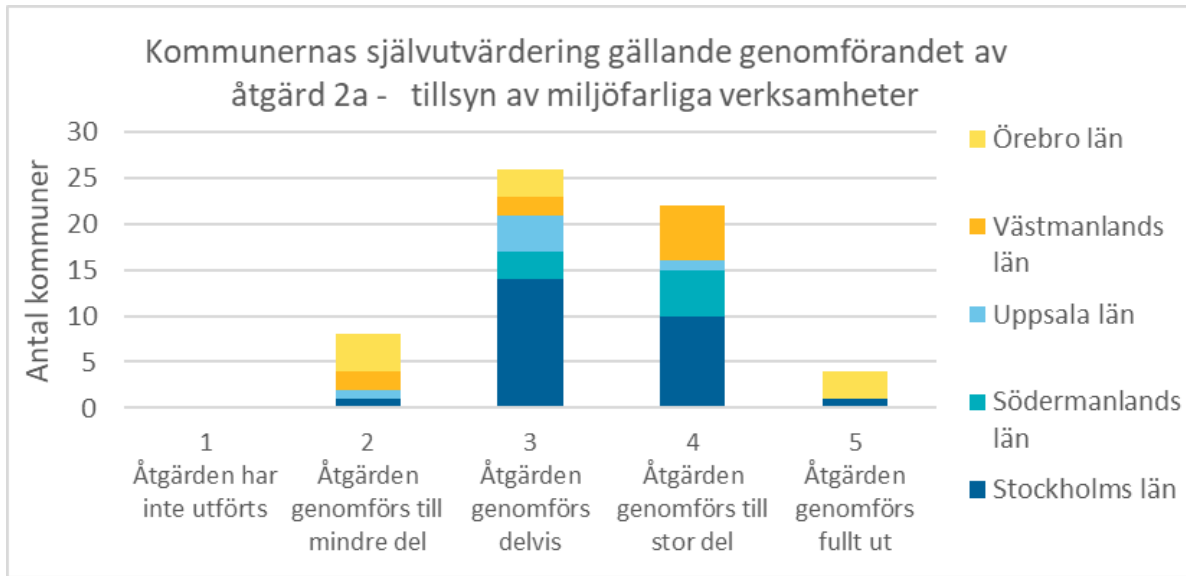
Kommunernas självutvärdering gällande genomförandet av åtgärd 1 - förvaltningsövergripande planering



Förutsättningar för högre genomförandegrad av åtgärd 1 - förvaltningsövergripande planering?

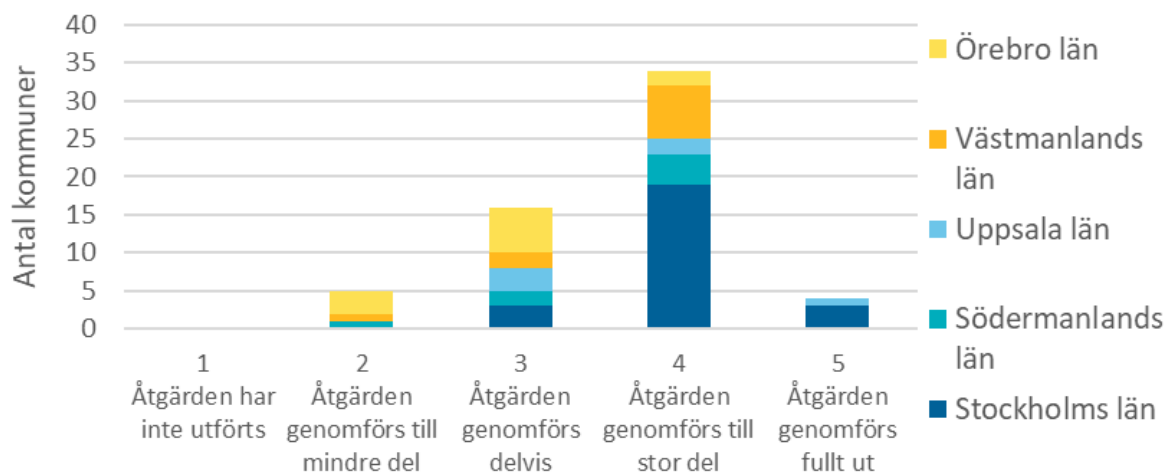


Tillsyn och prövning - Kn åtgärd 2

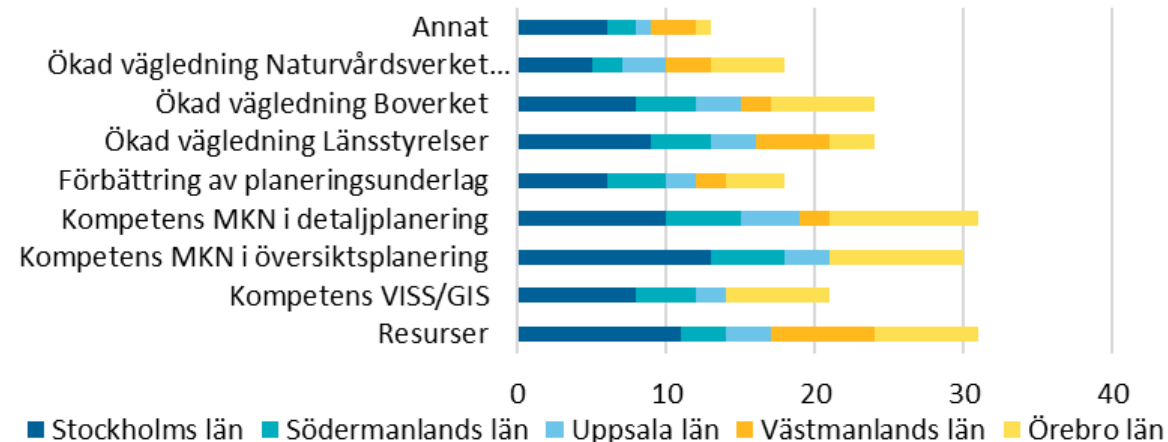


Fysisk planering enligt Plan- och bygglagen - åtgärd 7

Kommunernas självutvärdering gällande genomförandet av åtgärd 4 - fysisk planering enligt plan- och bygglagen

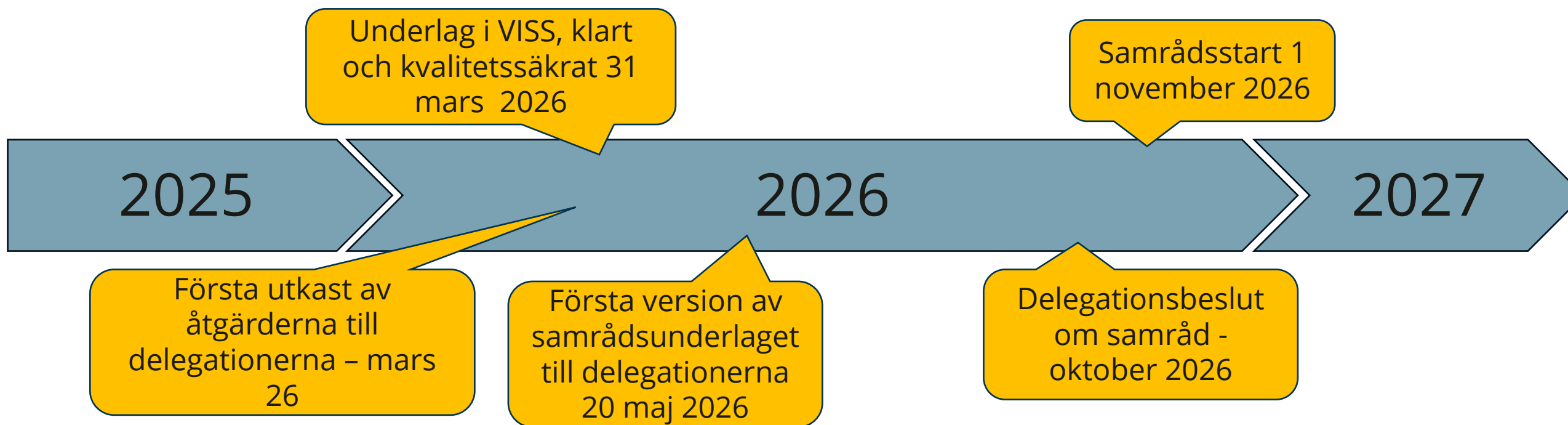


Förutsättningar för högre genomförandegrad av åtgärder 4 - fysisk planering enligt plan- och bygglagen



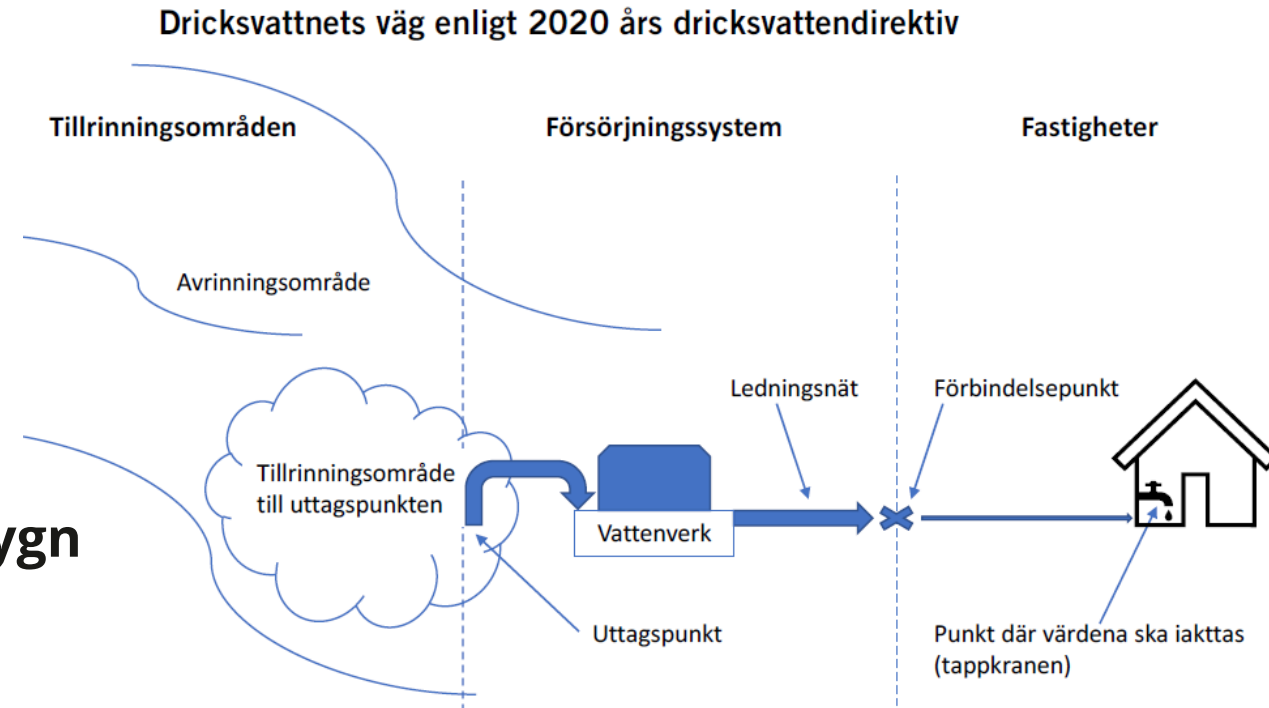
Tidslinje, från nu till beslut, med fokus på 2026

- Beslut: december 2027
- Samråd: november 2026 – april 2027



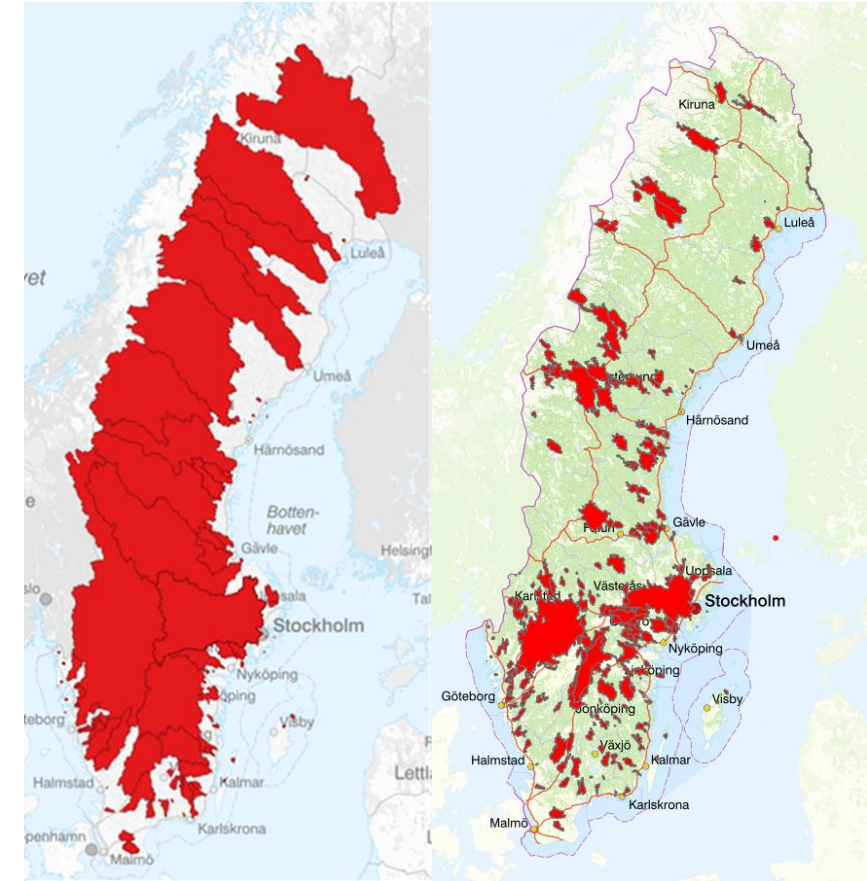
Kort bakgrund dricksvattendirektivet

- Riskbedömning från källa till kran
- Riskhanteringsåtgärder
- Tydlig integrering med vattendirektivet
- Gäller vattentäkter som försörjer över 50 personer eller som producerar över 10 m³/dygn



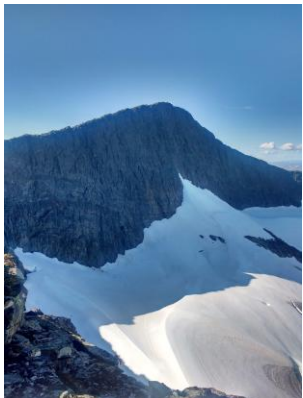
Tillrinningsområde för uttagspunkt för dricksvatten (TFU)

- Nytt begrepp och ny geometri som beslutas av vattenmyndigheterna
- Redovisar enbart yttre gräns, uttagspunkt avslöjas inte



Med begreppet *tillrinningsområde för uttagspunkt för dricksvatten*, härifrån *TFU*, avses det av vattenmyndigheterna avgränsade område, innefattande hela eller en begränsad del av det hydrologiska avrinningsområdet, där riskbedömning och riskhantering enligt dricksvattendirektivet ska utföras.

Olika risker för dricksvattnet



*"Tillrinningsområde
för uttagspunkt för
dricksvatten"
(TFU)*

*Reningsverk
Industriutsläpp
Förorenade områden
Dagvatten
Jordbruk
Olyckor
Osv.*

*Risker som är förknippade med tillrinningsområde för
uttagspunkt för dricksvatten*



Vattenverk

Förorenade
processkemikalier

Diverse händelser i
vattenverket

Material i kontakt med
dricksvatten

Risker som är förknippade med försörjningssystemet



Distributions-
anläggning

Akut förorening (oftast
mikrobiell) vid läckor och
underhåll

Felaktig utformning

Dålig vattenomsättning

Material i kontakt med
dricksvatten



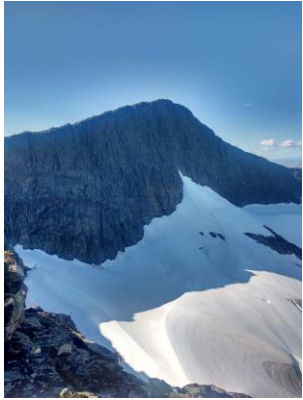
Användare

Felkopplingar

Material i kontakt med
dricksvatten

*Risker som är förknippade
med fastighetsinstallationer*

Gränsvärden



Avrinningsområde



*"Tillrinningsområde
för uttagspunkt för
dricksvatten"*
(TFU)

Gränsvärden i TFU

Åtgärder i TFU

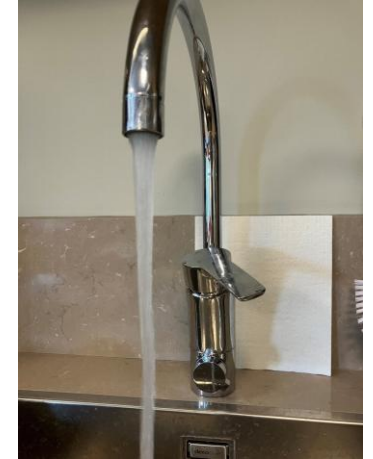


Vattenverk

Åtgärder i vattenverket



Distributions-
anläggning



Användare

Gränsvärden hos
användaren

Riskhanteringsåtgärder

*Riskhanteringsåtgärder för dricksvatten motsvarar i stort åtgärder i ÅP.
Åtgärderna är administrativa och riktas till myndigheter (ej verksamhetsutövare)*

Fara och risk

Från dricksvattendirektivet

fara: en biologisk, kemisk, fysikalisk eller radiologisk agens i vatten eller en annan aspekt av vattnets tillstånd som kan skada människors hälsa.

farlig händelse: en händelse som skapar faror för – eller misslyckas med att eliminera dem från – försörjningssystemet för dricksvatten

risk: en kombination av sannolikheten för en farlig händelse och konsekvensernas allvar om faran och den farliga händelsen förekommer i försörjningssystemet för dricksvatten.

Tack!



Länsstyrelsen
Västmanlands län