



# Hjälmardagen 2025

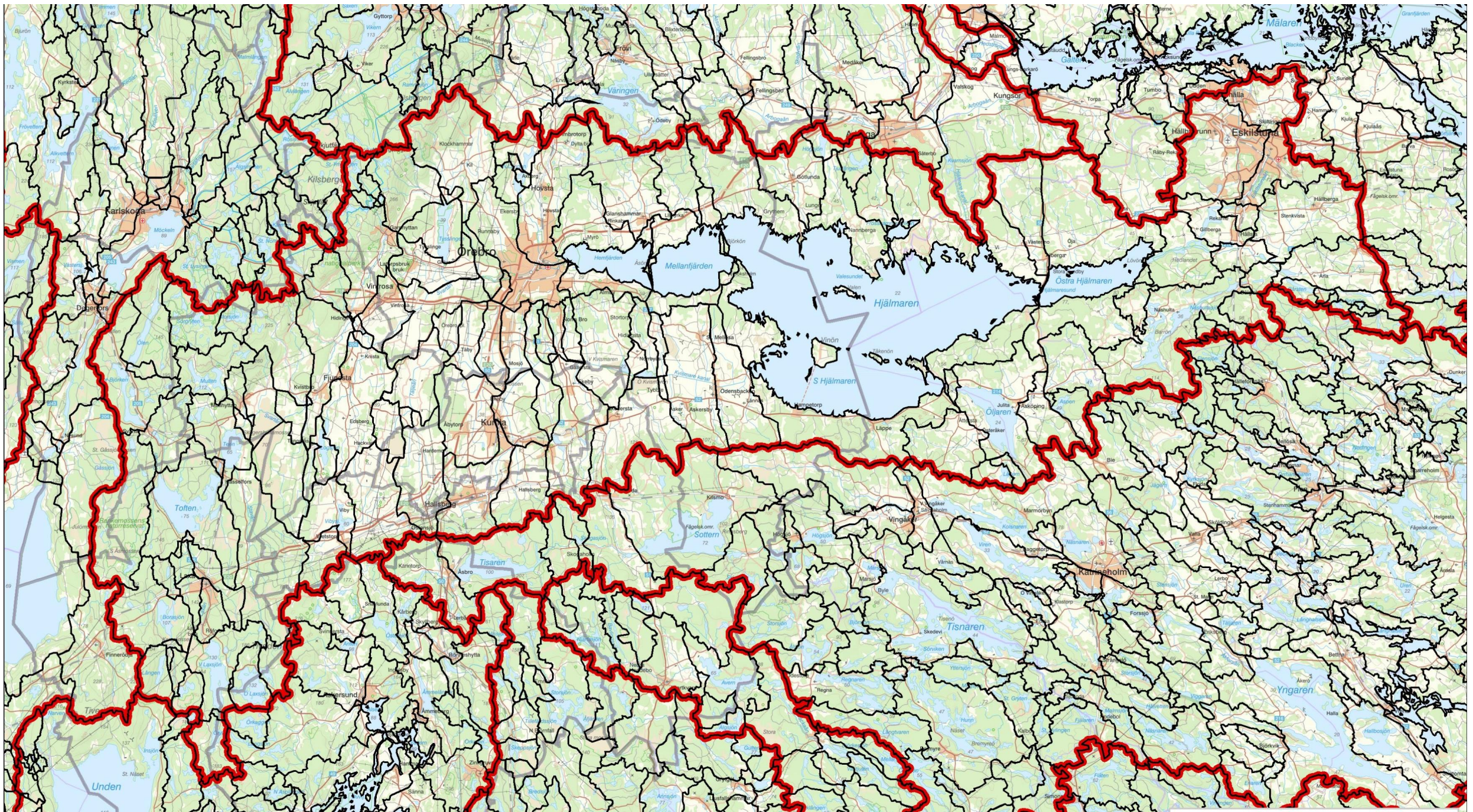


I samarbete





**HJÄLMARENS  
VATTENVÅRDSFÖRBUND**

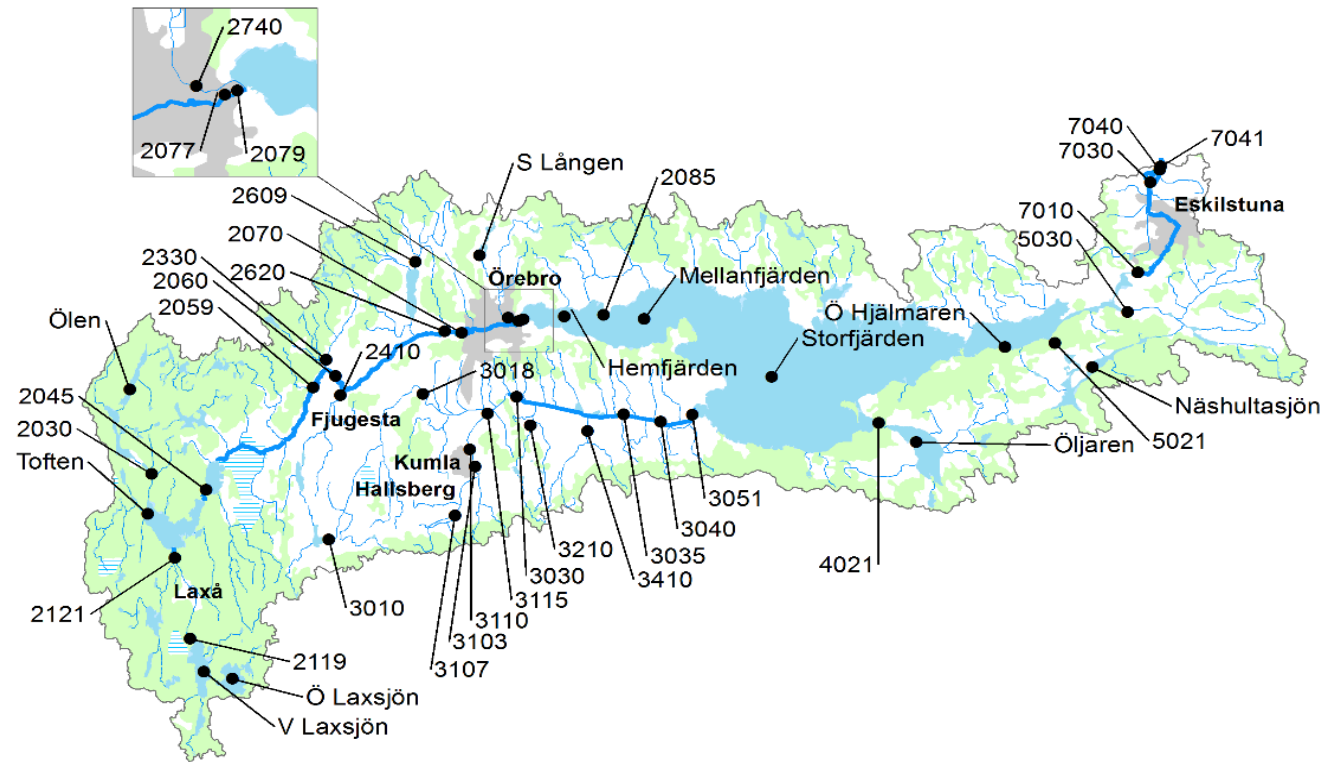


# Hjälmarens Vattenvårdsförbund

- 42 medlemmar 2025
- Recipientkontroll sedan 1967
- Vattenråd sedan 2011 (på uppdrag av 10 kommunerna)
- Medlemmar; näringsliv, industri med påverkan på/utsläpp till vattnet, kommuner med avrinning till Hjälmaren, markavvattningsföretag, lantbruket, fisket, naturskyddsföreningar, sjöföreningar
- 1 anställd vattensamordnare (antal - ett dragspel beroende på projekt), driver just nu 8 projekt i samarbete med olika medlemmar (inköpta tjänster), medfinansierar vissa projekt med vattensamordnarens tid

# Recipientkontroll i Eskilstunaåns avrinningsområde

- Samordnad recipientkontroll
- 33 stationer i vattendrag  
11 stationer i sjöar
- Undersökningar av bottenfauna i tre vattendrag, växtplankton i sju sjöar samt kiselalger i 1 vattendrag.
- I 9 vattendrag analyseras även metaller.



# Mer information och data

- **Hjälmarens Vattenvårdsförbund** <https://hjev.f.se>  
Beskrivning av verksamheten och vattenkemidata från den samordnade recipientkontrollen.
- **Miljödata MVM** <https://miljodata.slu.se/mvm/>  
Datavärd för såväl vattenkemi som biologiska undersökningar i sötvatten. Skriv SRK Eskilstunaån i fältet "Undersökningar".
- **SMHI vattenwebben** <https://vattenwebb.smhi.se/>  
Flödesuppgifter, källfördelning av näringsämnen mm. Gå in på "Ladda ner modelldata per område" och sök via kartan eller efter lokalens SUBID.
- **VISS Vatteninformationssystem Sverige** <https://viss.lansstyrelsen.se/>  
Statusklassning och normer. Sök på provplatsens EU\_CD, eller SRK Eskilstunaån.

## Mer information om Eskilstunaåns avrinningsområde

Hjälmarens Vattenvårdsförbund <https://hjev.f.se> Beskrivning av verksamheten och vattenkemidata från den samordnade recipientkontrollen.

Miljödata MVM <https://miljodata.slu.se/mvm/> Datavärd för såväl vattenkemi som biologiska undersökningar i sötvatten. Skriv SRK Eskilstunaån i fältet "Undersökningar".

SMHI vattenwebben <https://vattenwebb.smhi.se/> Flödesuppgifter, källfördelning av näringsämnen mm. Gå in på "Ladda ner modelldata per område" och sök via kartan eller efter lokalens SUBID.

VISS Vatteninformationssystem Sverige <https://viss.lansstyrelsen.se/> Statusklassning och normer. Sök på provplatsens EU\_CD, eller SRK Eskilstunaån.

Station	SUBID	EU_CD (VISS)	Provplatsnamn
2080	6211	SE65520-142790	Utloppet ur Lill-Sjökeren
2045	6287	SE65350-143400	Svartåns inflöde i Teern
2059	6503	SE65654-144582	Svartån vid Bröhyttan
2060	6504	SE65700-144795	Svartån Hålingebo
2070	2139	SE65710-146205	Svartån Kärblund
2077		SE65730-146840	Svartån uppströms Skobäck
2079	40114	SE65735-146891	Svartån nedströms Skobäck
2085		SE657040-147778	Hornfjärdens utfl (N Åsander/S Åsander)
2119	5683	SE65350-143200	Västna Laxsjöns utlopp
2121	5901	SE654510-143050	Laxån vid Ågrens
2330	63539	SE65685-144720	Gårphyttans utfl i Hålinge
2410	6337	SE656438-144881	Lillån från Logsjön vid Knäta
2609		SE658021-145720	Bläckstaån inflöde i Tysslingen
2620		SE657191-146029	Tysslinge kanals utlopp i Svartån
2740		SE657340-146725	Lillån från Lången
3080	6020	SE654720-144730	Viby sjöns utlopp
3088	6475	SE656435-145780	Täljeån vid Tälby
3080	2231	SE656399-146810	Täljeån vid Almbro
3085	6387	SE656155-147778	Täljeån vid Tybblebron
3040	6380	SE656050-148410	Krämmare kanal vid Odensbacken
3051	6364	SE656150-148730	Täljeån utflöde i Storhjälmaren
3103		SE655566-146340	Kumlaån uppströms Kumla ARV
3107		SE654998-146110	Rafalaån uppströms Halsbergs ARV
3110	6090 + 6099	SE655780-146290	Kumlaån vid Bönska
3115	6386	SE656207-146503	Kumlaån vid Mosjön
3210		SE656060-146950	Frommestabacken vid Ekby
3410		SE655975-147575	Hammarsån vid Hammar
4021	6347	SE656030-150770	Forsån, Öljans utlopp
5021	40881	SE656967-152703	Nishultsån vid Nishulta kvarn
5080	40904	SE657330-153505	Tandaåns mynnig
7005	138	SE657798-153546	Eskilstunaån vid Hymde västra änd
7080	7314	SE658609-153750	Eskilstunaån nedstr. anloppsvägar 1&2
7040/7041	7533	SE659028-153872	Eskilstunaån nedstr. Torshälla
2080		SE656535-142575	Ören
2040		SE655045-142755	Toftån
2110		SE653060-143655	Ö Laxsjön
2118		SE653145-143345	V Laxsjön
2730		SE658094-146423	Södra Lången
4010		SE655800-151170	Öljaren
5010		SE656730-153160	Nishultsån
9010		SE657345-147335	Hornfjärdens
9020		SE657315-148215	Mellanfjärdens
9080		SE656600-149600	Storhjälmaren
9050		SE656910-152165	Östra Hjälmaren

# Ny upphandling av recipientkontroll på gång...

Hösten 2025 - Arbetsgrupp bildas

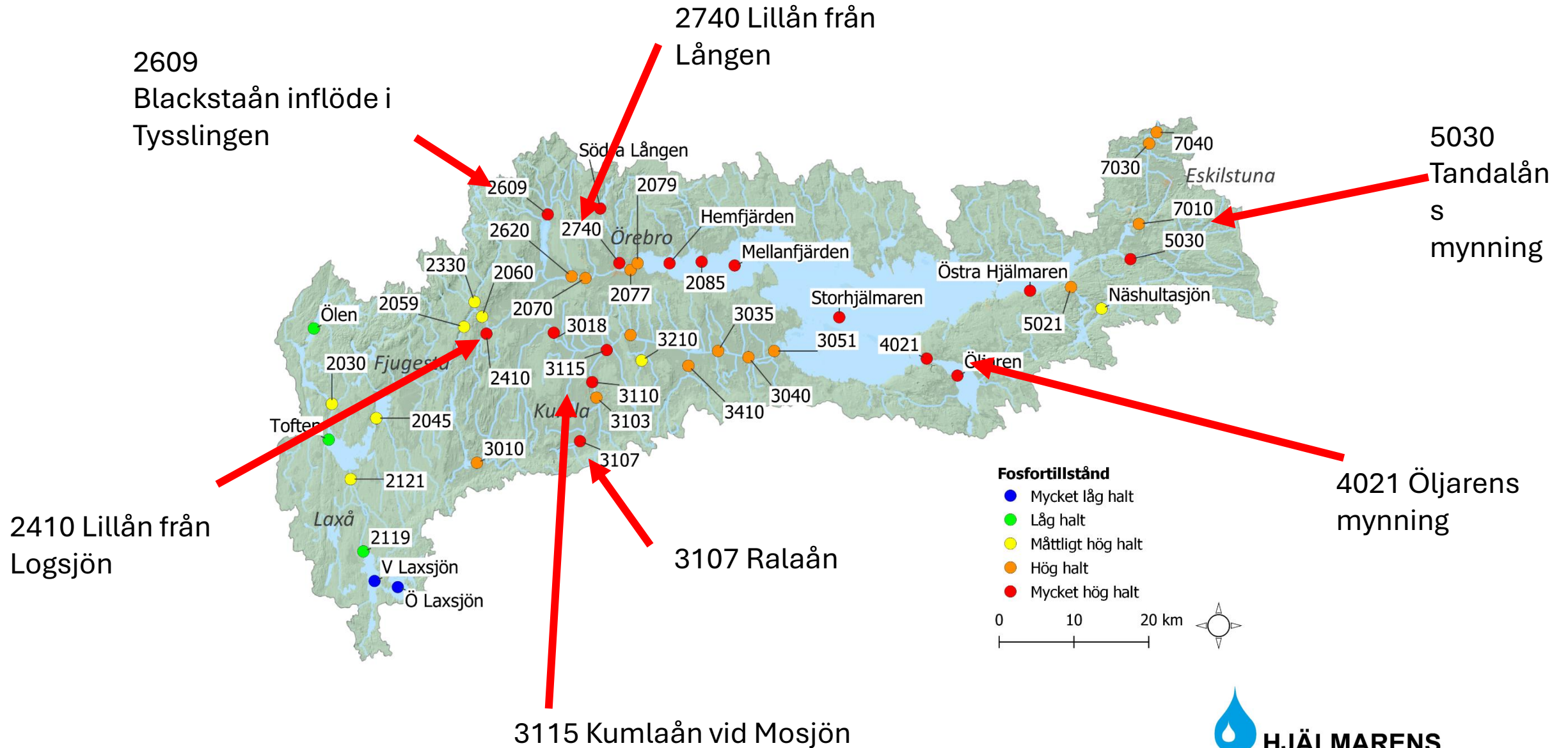
Våren 2026 - Enkät till medlemmar

Hösten 2026 - Förslag nytt kontrollprogram på remiss

Våren 2027 Upphandling och val av leverantör

1 januari 2028 Nytt kontrollprogram börjar gälla

# Näringspåverkan (övergödning) i Hjälmaren

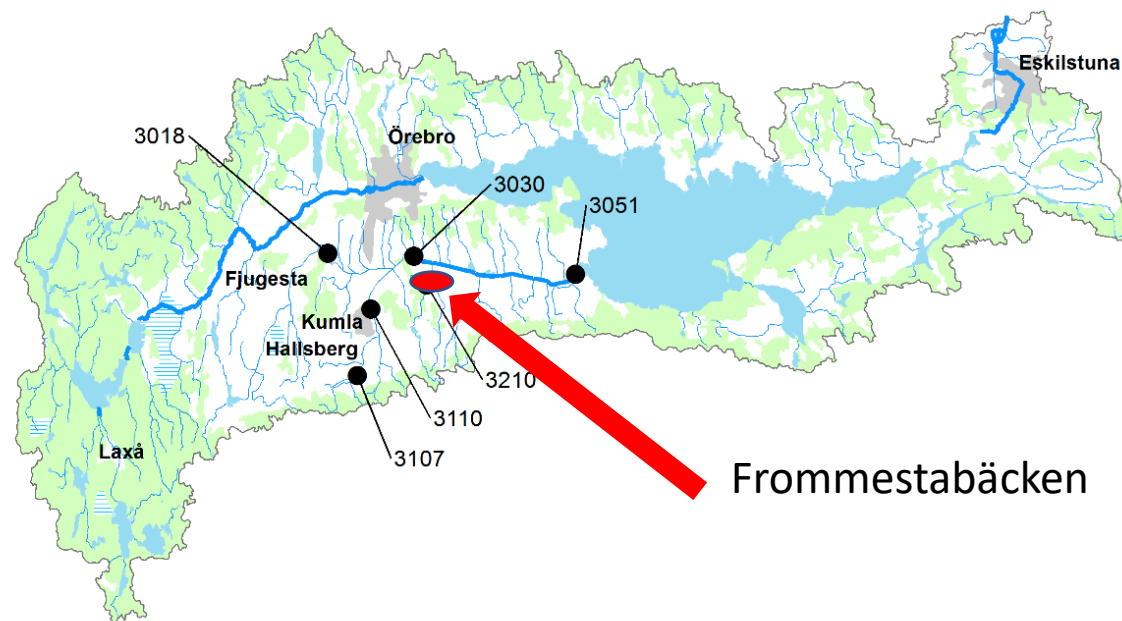


# PFAS i Ytvatten

Provtagningen skedde 2018 inom projektet LIFE IP Rich Waters i 6 provtagningspunkter i Täljeåns avrinningsområde. Högsta halterna hittades i Frommestabäcken.

Under hösten 2023 genomfördes analyser på konsumtionsfisk och signalkräfta från Hjälmaren. Inga halter låg över saluförningsgränsvärden vilket var gädjande men oron är fortfarande stor från yrkesfiskets sida.

PFAS är ett samlingsnamn för över 10 000 industriellt framställda kemikalier. De används i ett stort antal produkter som t. ex. impregneringsmedel för kläder och textilier, rengöringsmedel, skidvallor och andra vaxer, bekämpningsmedel mot insekter och brandsläckningsskum  
PFOS har allvarliga effekter på hälsa och miljö. Det är sedan 2008, med vissa undantag, förbjudna i kemiska produkter och varor inom EU. är reproduktionsstörande och misstänks vara cancerframkallande för människa



# Vattenråd - Vision och strategi 2024-2030

**”Hjälpa medlemmarna i den vattenvårdande verksamheten...”**

## **Nuvarande fokusområden:**

- Giftfri miljö (11/12)
- Ingen övergödning ( 17/12)
- Levande sjöar och vattendrag
- Grundvatten av god kvalitet
- Begränsad klimatförändring ( 1/12)

# Samarbete för att öka takten i åtgärdsarbetet



# Samarbete för att öka takten i åtgärdsarbetet





Medfinansieras av  
Europeiska unionen



Havs  
och Vatten  
myndigheten



## Projekt...

- LEVA
  - Tandlaån
  - Lången
  - Blackstaån
- LIFE IP Rich Waters
  - Öljarén
  - Miljögifter
- Invasiva arter
- Hjälmarsfåglar 2015-2025
- HJALMAR - Vattenvårdsplaner i avrinningsområden
- Från data till dialog- kommunikationsprojekt
- Omställningslabb Hjälmarén



**HJÄLMARENS  
VATTENVÅRDSFÖRBUND**

